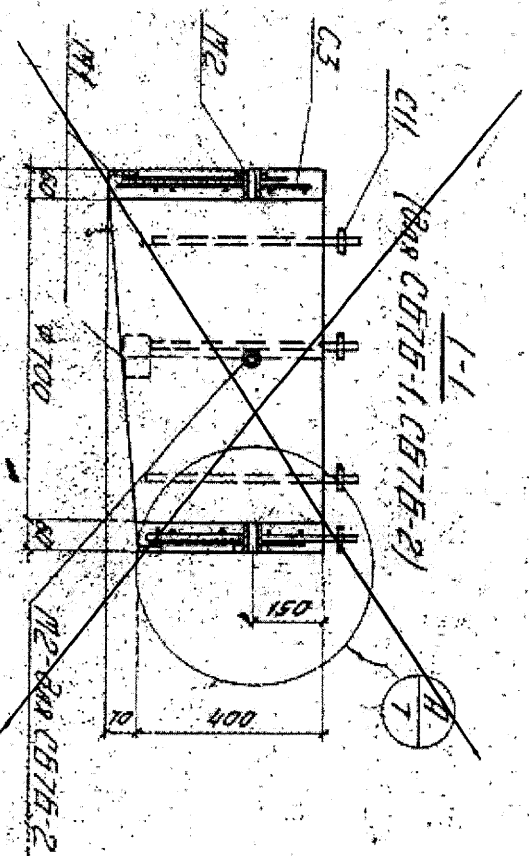
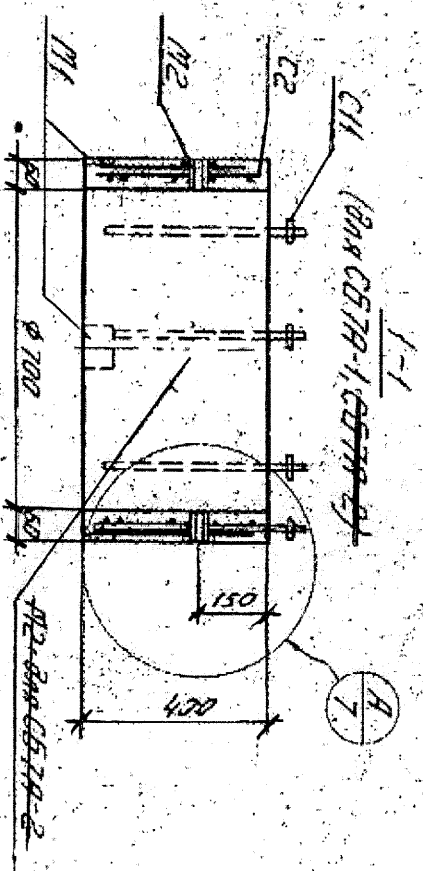
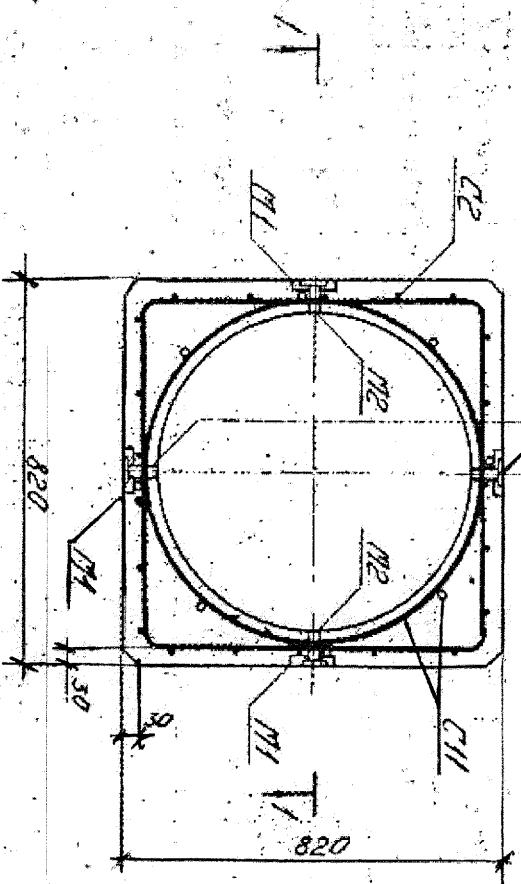


172

100650 dms 157N-265752



Структурная орматурных
и закладных изделий

Модель	Используется	Кол.	№
СВН-1	СВ	1	10
	М1	4	15
	М2	2	16
СВН-2	СВ	1	10
	М1	4	15
	М2	4	16

Техническое задание

Марка	Нормы	Бетон	Умачив.
оптимально	1	Марка 100 бет.	п.с. п.с.
СБТН-1	0.29	Q12	13.0 Q.2
СБТН-1	0.52	200	Q13 13.1 Q.2
СБТН-2	0.29	Q12	14.0 Q.2
СБТН-2	0.52	Q13	14.1 Q.2

Виборами єтими на єтюдант, як

Марка отопного аппарата	Номинативные узлы				Запасные узлы				Объем воды в аппарате			
	Продолж. на ГОСТ 6727-53*	Среднечасовая температура на ГОСТ 5181-61*		Продолж. нагрузки на ГОСТ 380-71*	Среднечасовая температура нагрузки на ГОСТ 5181-61*		Объем воды в аппарате					
		Температура нагрузки	Температура нагрузки		Температура нагрузки	Температура нагрузки						
								Температура нагрузки		Температура нагрузки		
05718-1	2,7	3,1	1,2	4,3	2,6	—	0,2	2,4	2,6	0,2	0,6	13,0
05718-1	2,8	3,1	1,2	4,3	2,6	—	0,2	2,4	2,6	0,2	0,6	13,1
05718-2	2,7	3,1	1,2	4,3	2,6	—	0,4	2,4	2,6	0,2	1,2	14,0
05718-2	2,8	3,1	1,2	4,3	2,6	—	0,4	2,4	2,6	0,2	1,2	14,1

Схема установки в столешном деревянном проходе для пропел-
ния рулонного ковра приведена на листе 8.

1724393411

043. 2496-7330-AC / 1-122
 ДАШЕВ, ИВАН. *Безопасность*
 ДИМ. ТАШЕВЕНА *12-11*
 ДИМ. МАКОВ *12-11*
 ДИМ. №

天

~~Старомы, СВ7А-1, СВ7Б-1, СВ7В-2, СВ7Г-2~~

1406-26

1975

Banyan

13578